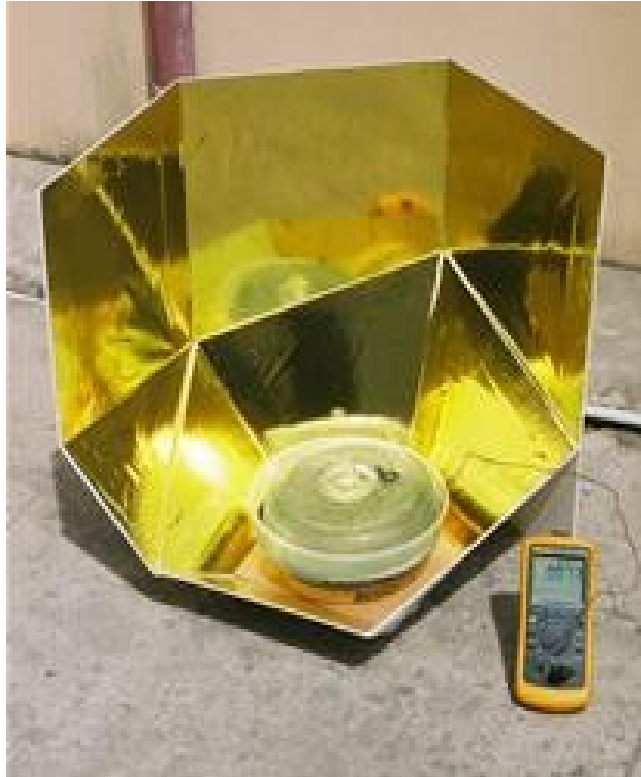


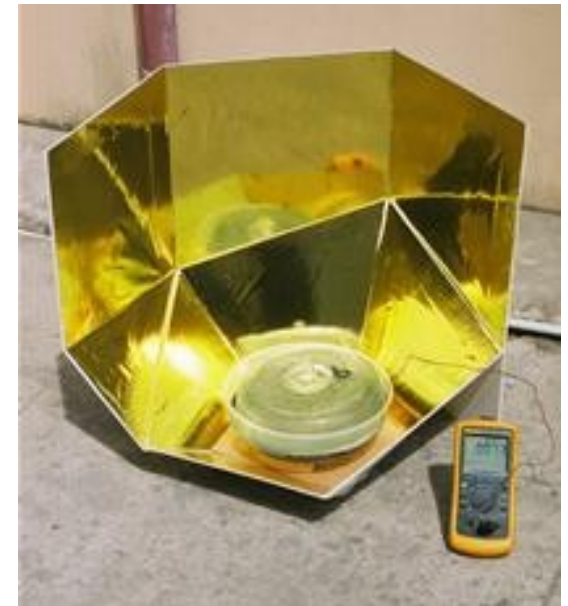
Girassol



Equipa da Escola EB2,3
“A Ribeirinha” de Vila do Conde ,
concorrente ao
Concurso “Padre Himalaya” de 2004

Girassol

- > "Girassol" é um forno solar do tipo 'painel', de desenho original.
- > O nome deriva do facto de estar sempre virado para o sol durante a confecção dos alimentos (até 3 horas).
- > é apropriado para 'piquenic' no campo ou na praia, pois é leve e desmontável, mas também pode ter versão fixa e permanente.
- > é realizado com materiais comuns, robustos e leves usados nas cozinhas tradicionais e facilmente adquiridos.



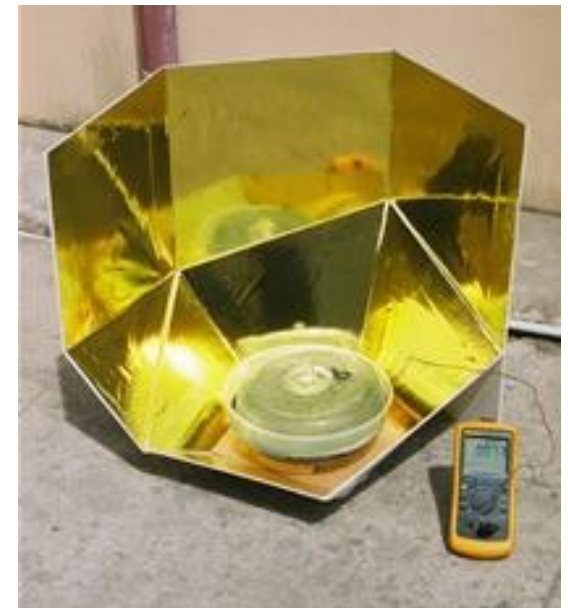
Girassol

> a estufa pode ser realizada com uma taça de vidro 'pirex' invertida sobre uma 'aparadeira' de folha de alumínio, ou simplesmente uma bacia transparente fechada com um plástico.

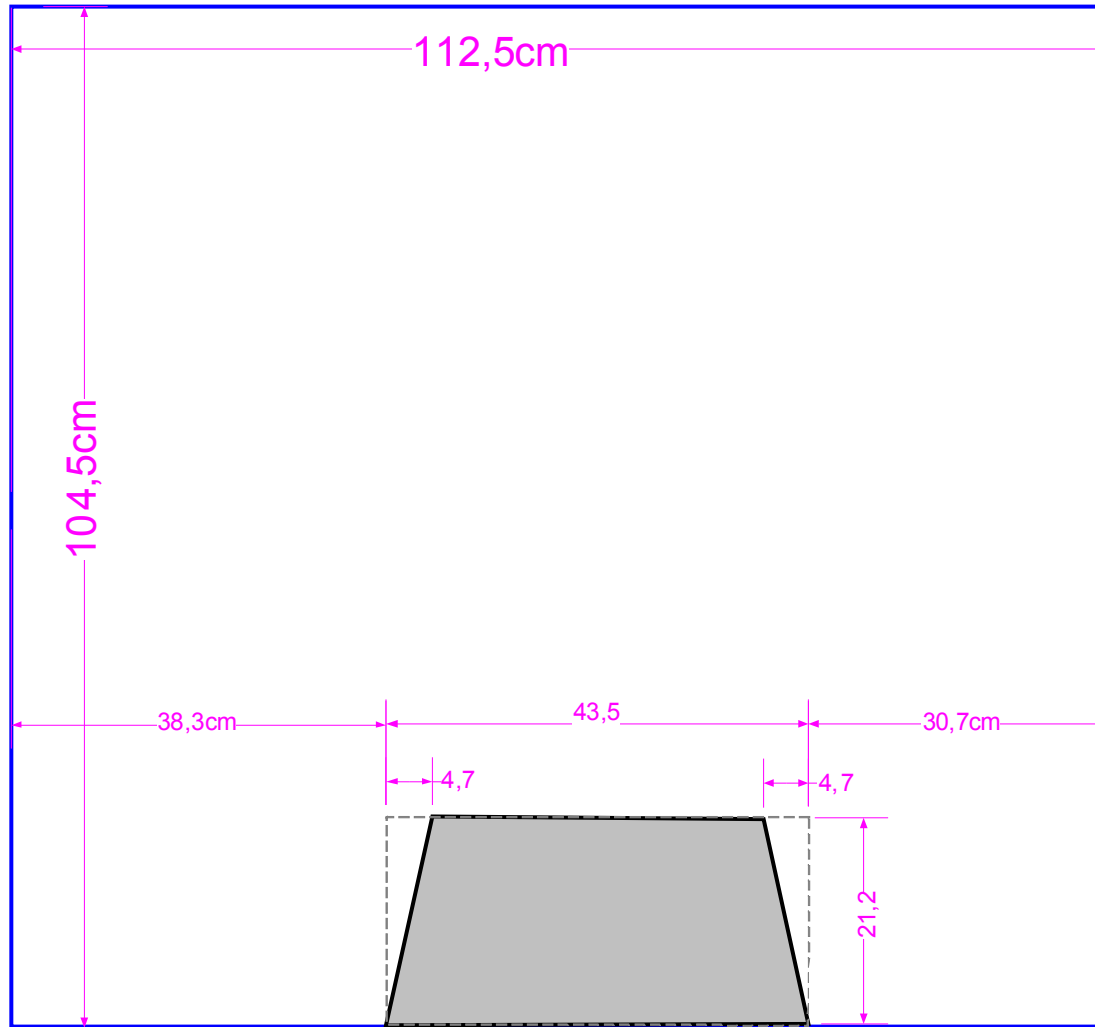
> o tacho é de alumínio anti-aderente escuro, exteriormente é preto baço. A taça de vidro serve igualmente de acumulador de calor.

> como material reflector é usado folha de papel de embrulho decorativo.

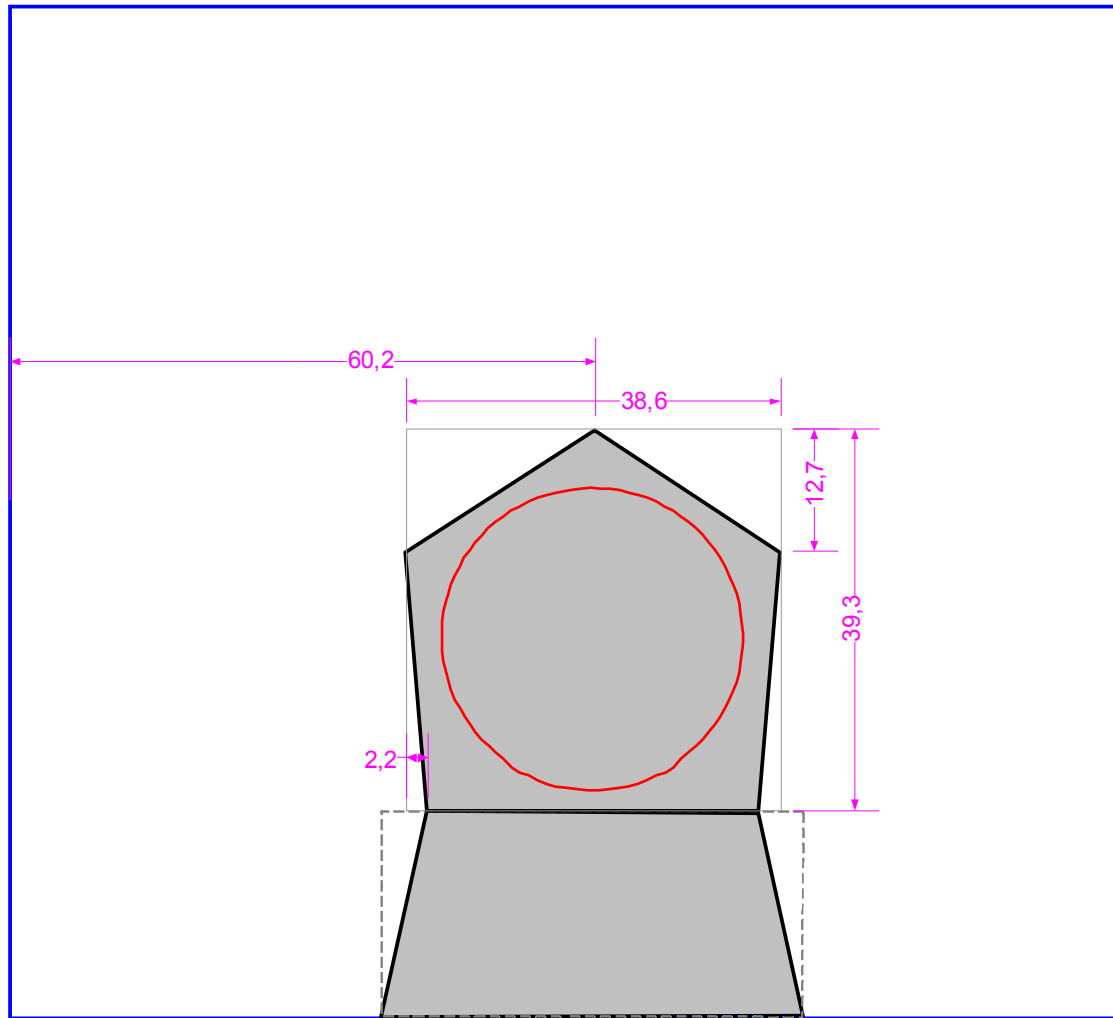
> para a estrutura de suporte usou-se placas de polipropileno alveolar de 3,5 mm de espessura.



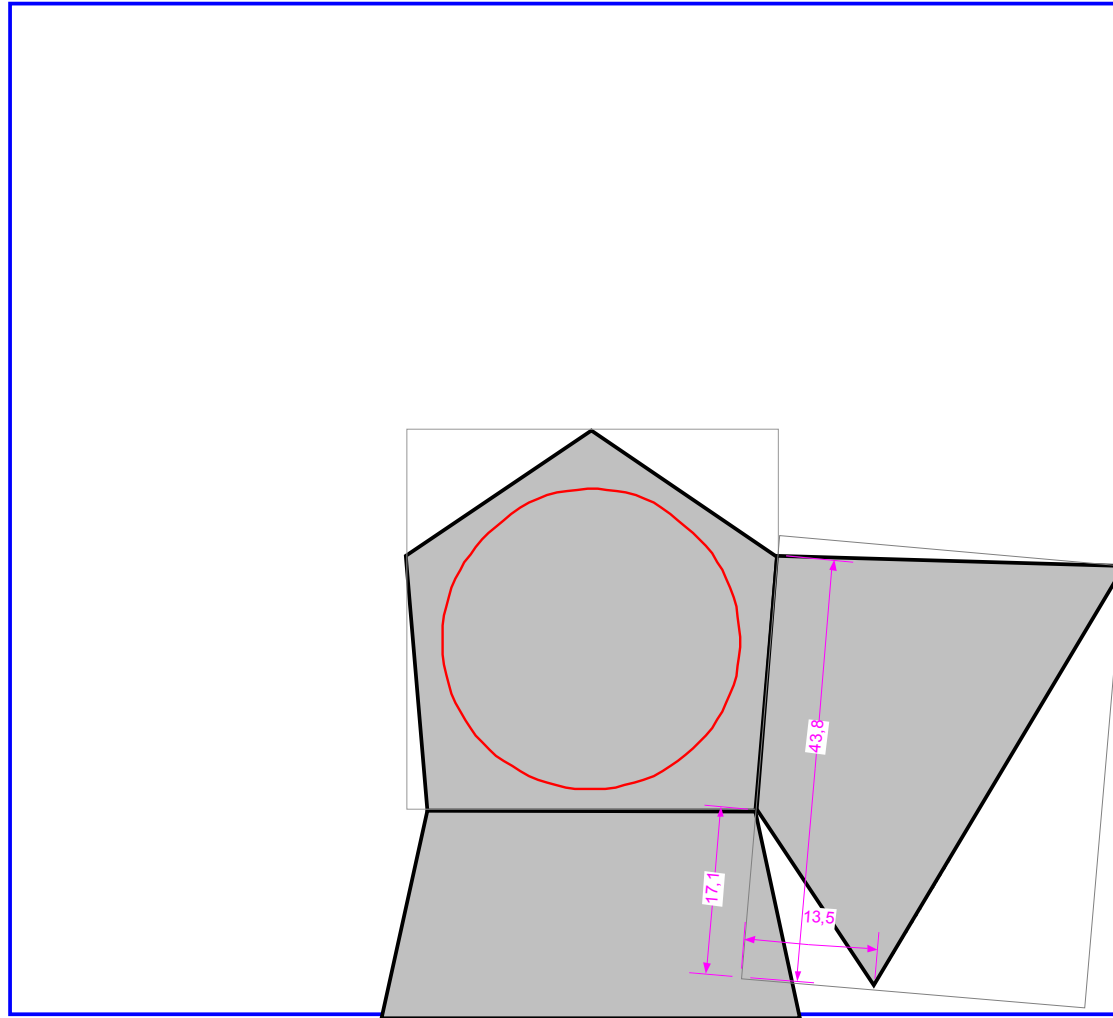
Girassol



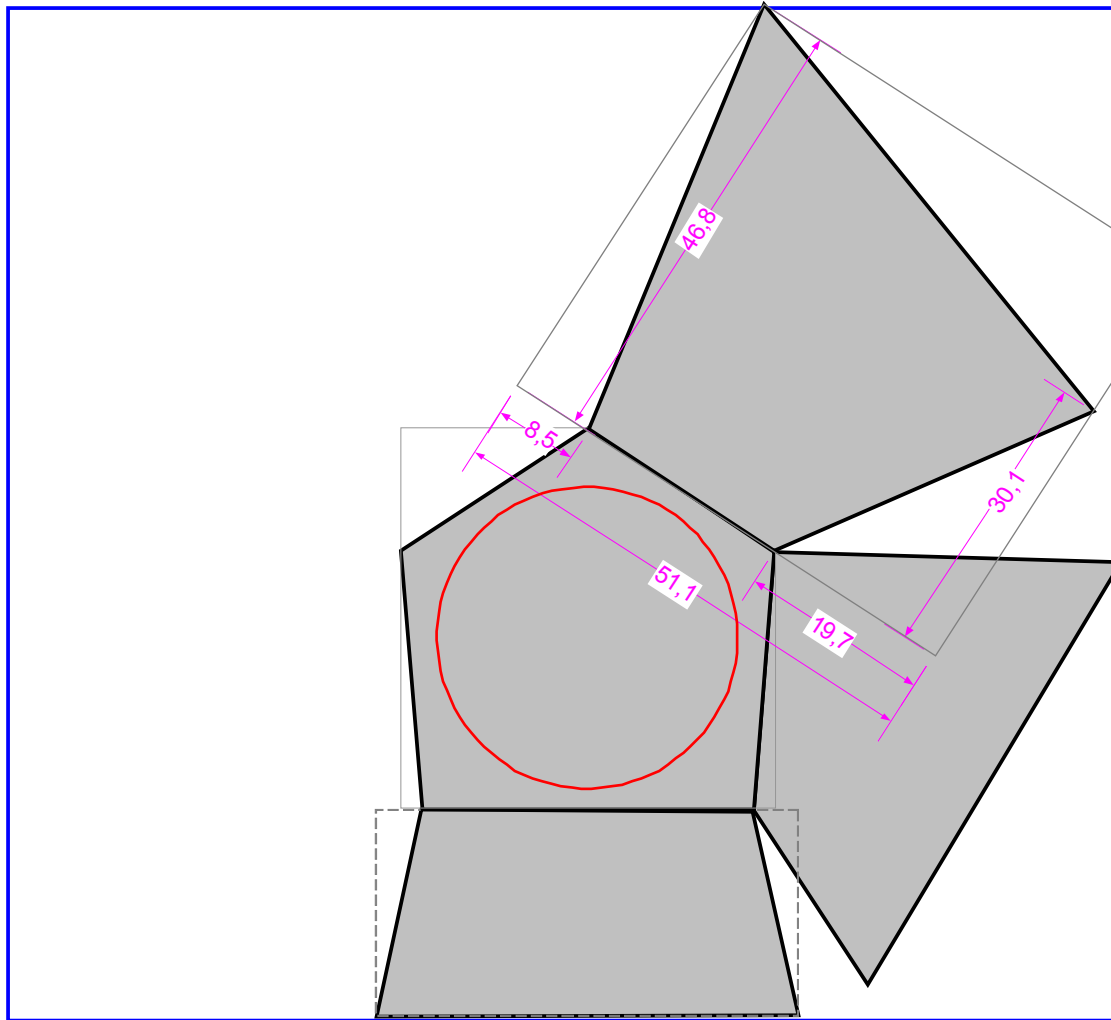
Girassol



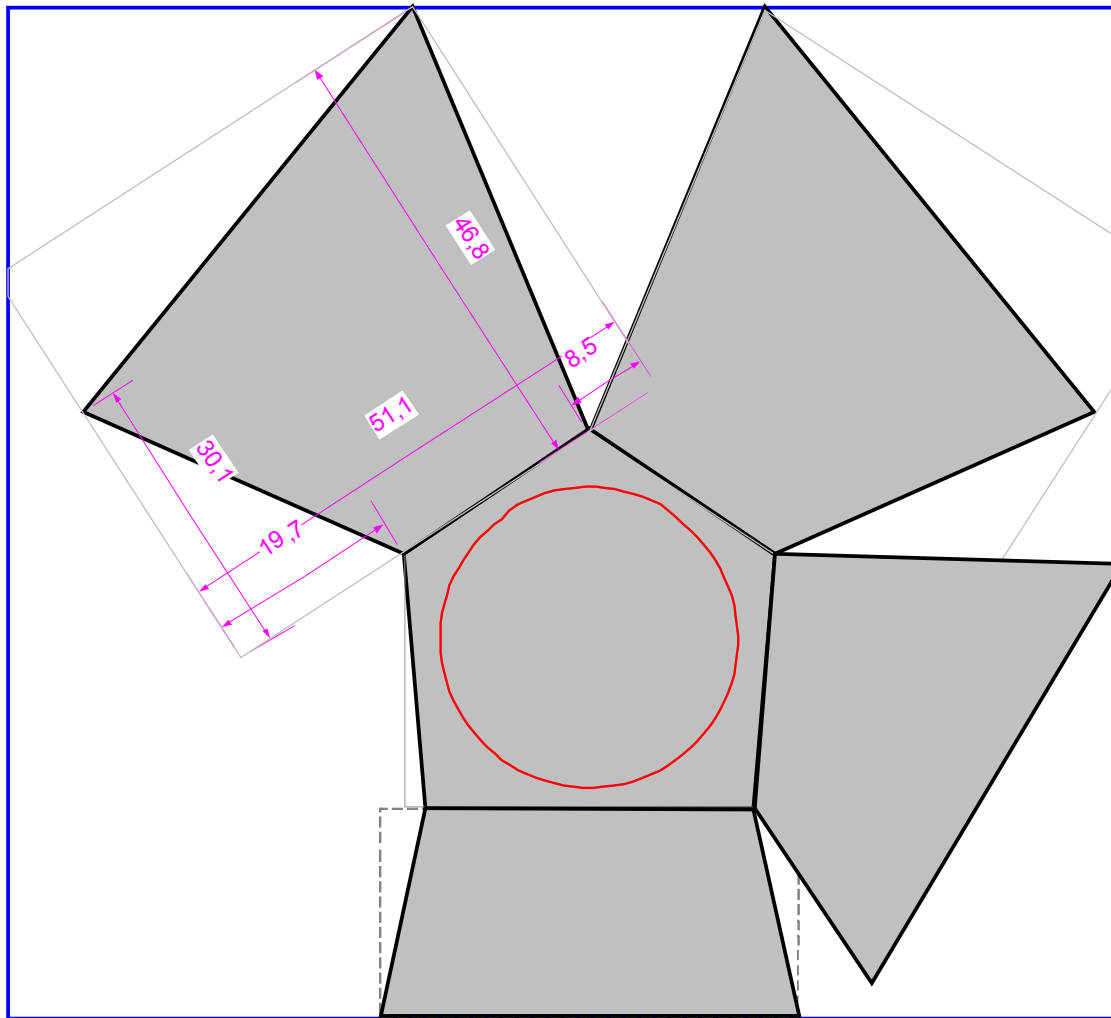
Girassol



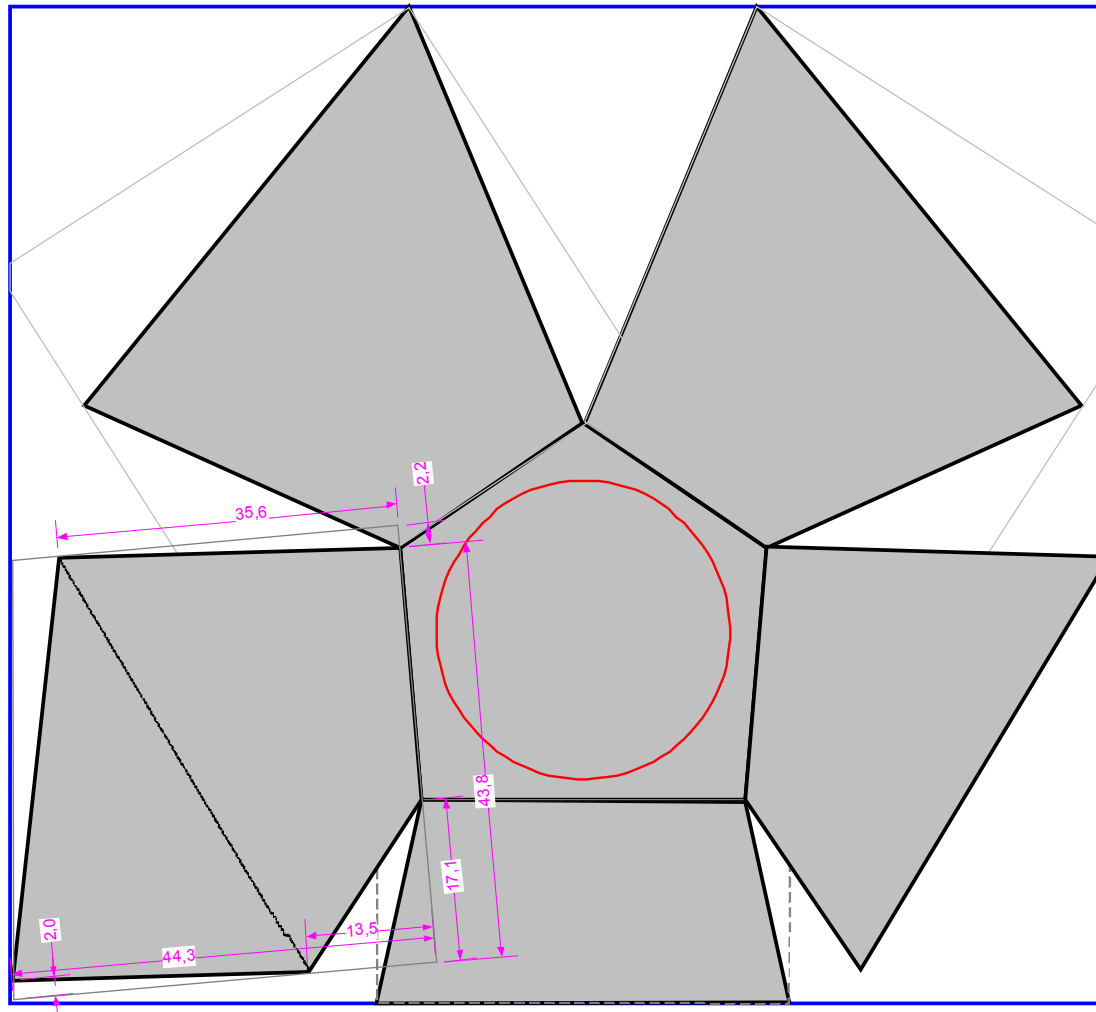
Girassol



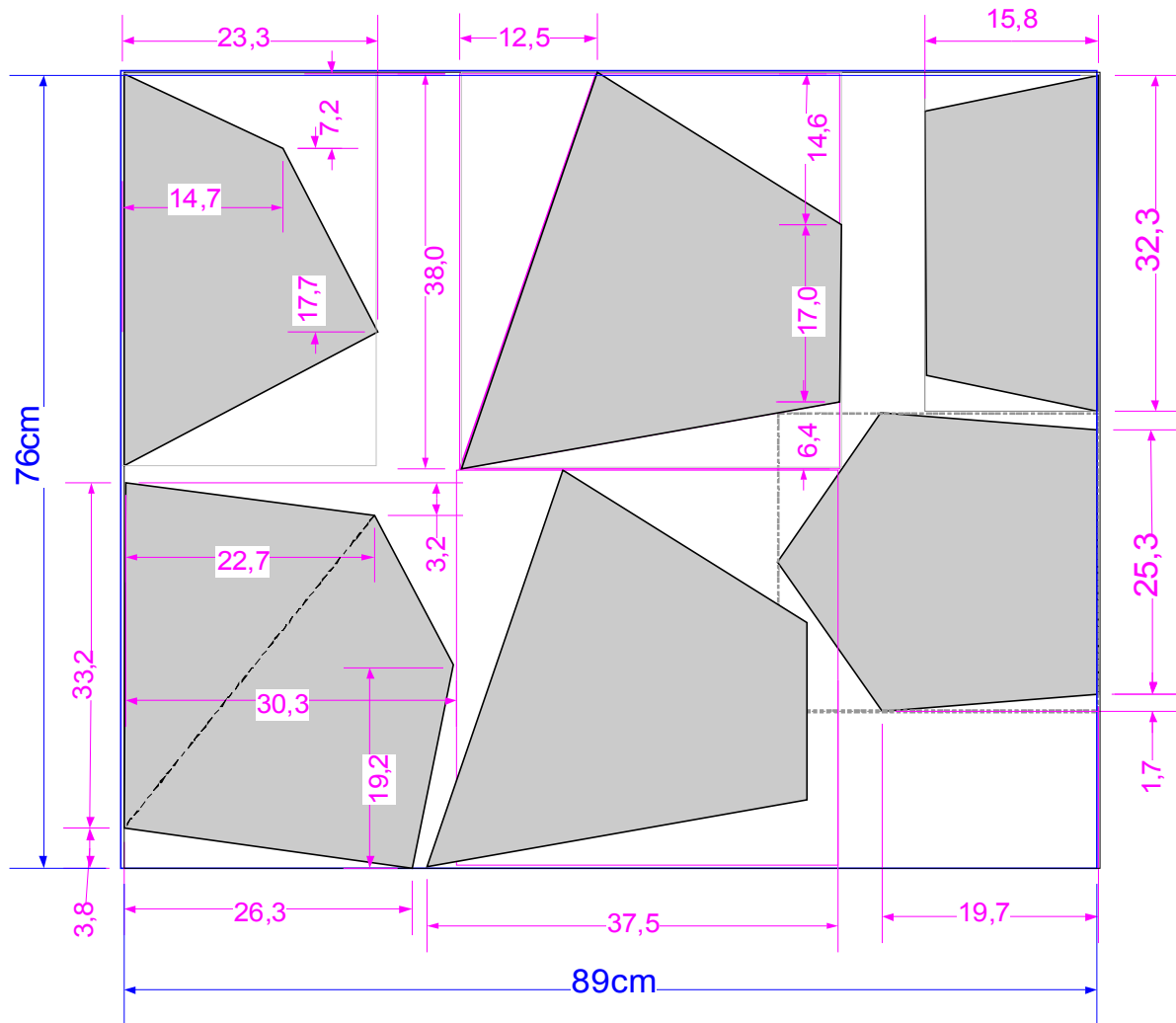
Girassol



Girassol

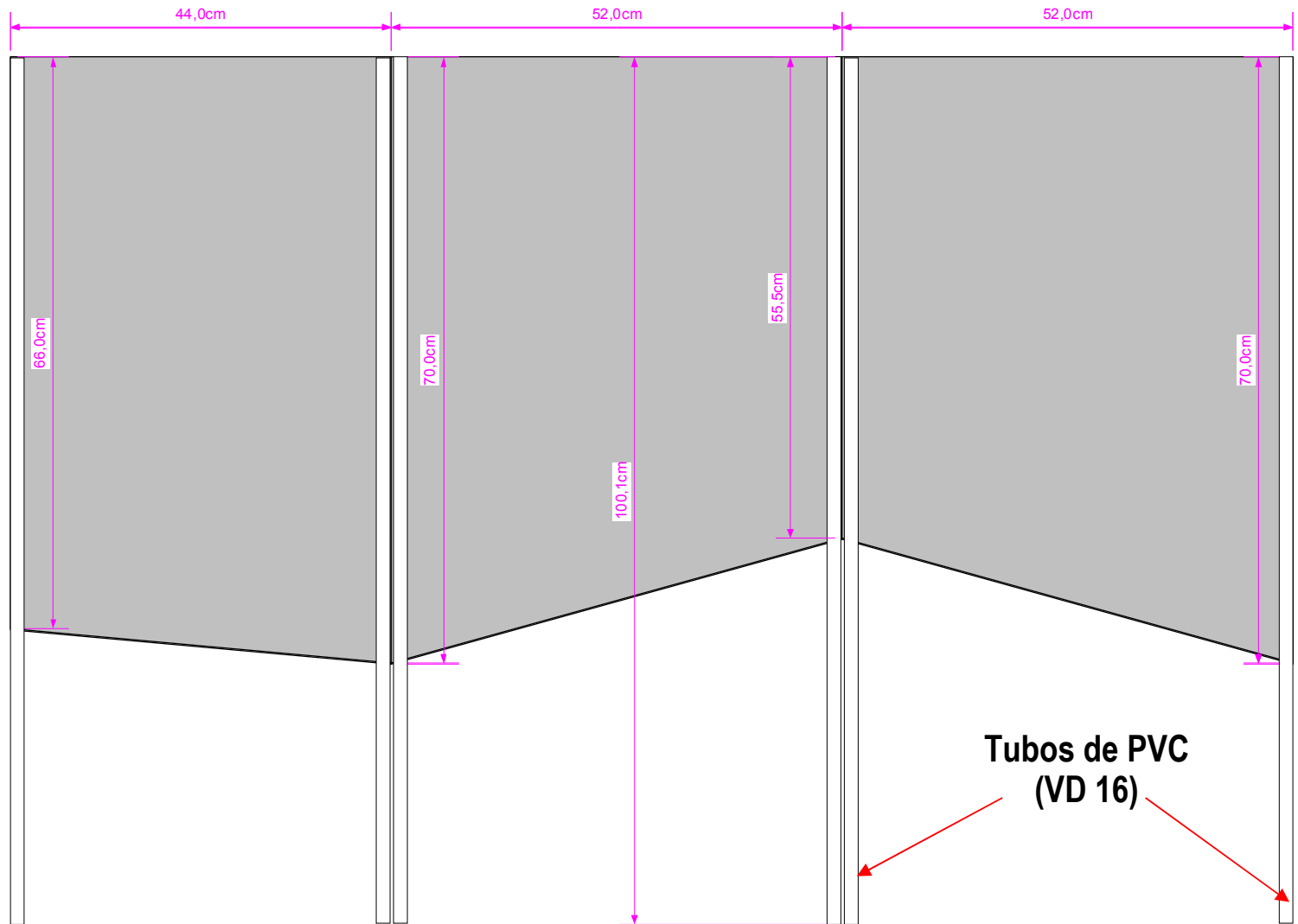


Girassol



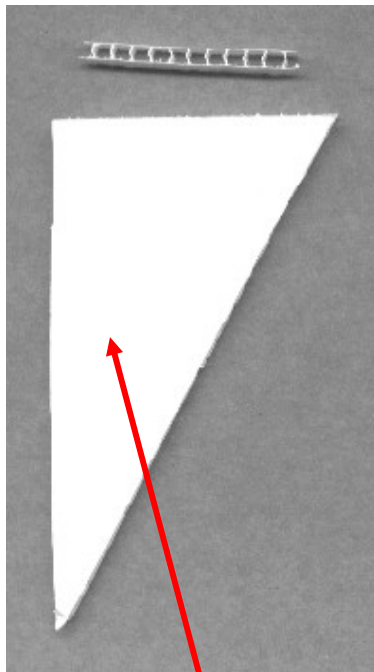
Forno Solar		modelo		GIRASSOL	
Data: 16. Dezembro. 2003					
Autor: Armando Herculano		A4	1	02	1 de 10
Escala: 1:5		aherculano@yahoo.com.br		Fecha: 1 de 10	

Girassol



Girassol

Materiais utilizados



Polipropileno (PP)
alveolar de 3,5 mm



Tubo de PVC
de 16 mm
(electricista VD 16)



Abraçadeira
de plástico



Papel de embrulho
reflector
(de ouriversearia)



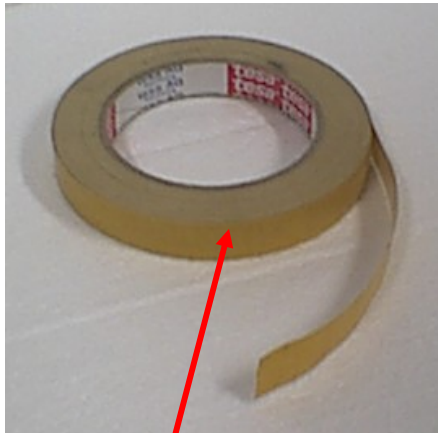
Tinta Preta Baça
Resistente a altas
temperaturas
(800°C)



Folha de Plástico
transparente de
Polipropileno (PP)

Girassol

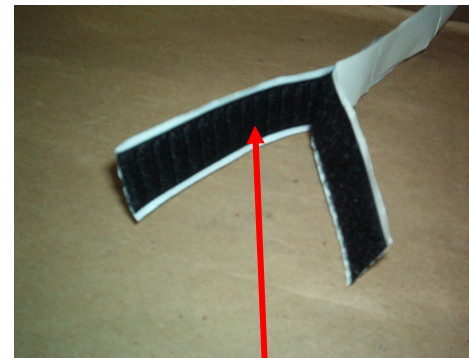
Materiais utilizados



Fita-cola de dupla
face de 15 mm



Bacia transparente
de Polipropileno (PP)
(Domplex ref.^a 460)



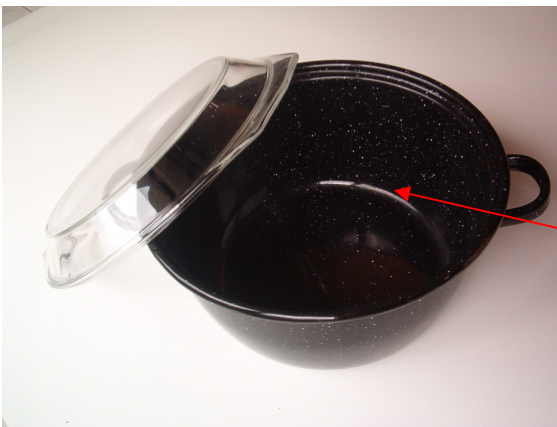
BELCRO
autocolante



Folha de corticite
(3mm)

Girassol

Materiais utilizados

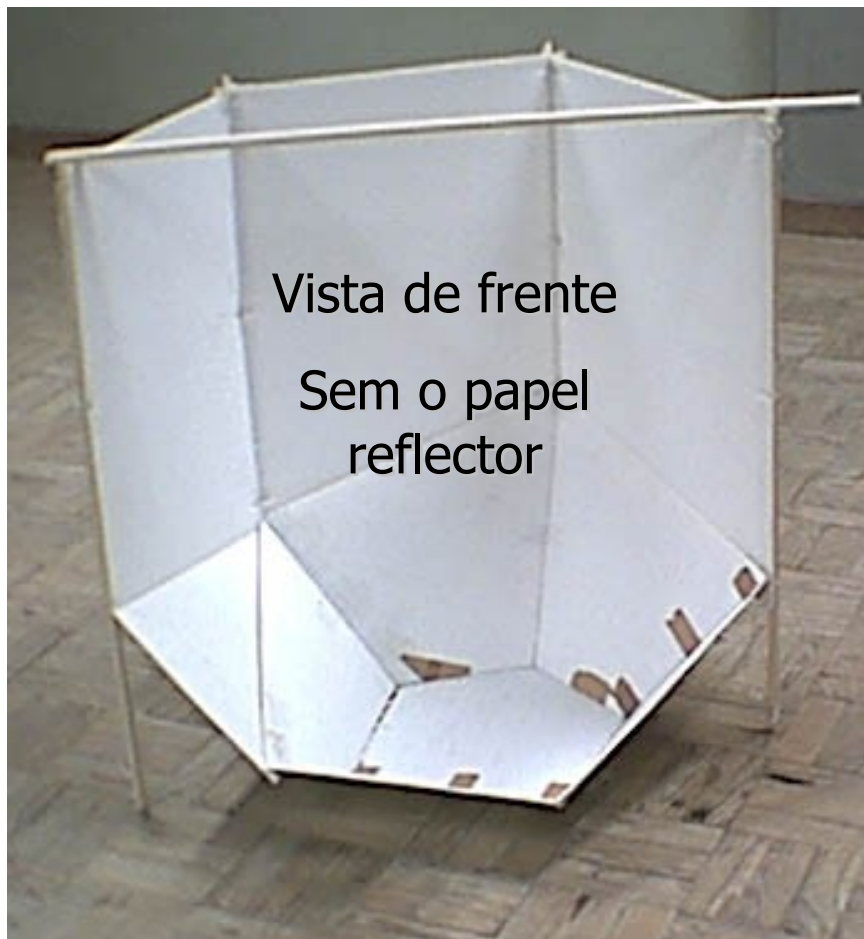


**Tacho de Ferro
esmaltado preto e
tampa vidro pirex**



**WOK asiático
(a pega é desmontável)**

Girassol



Girassol



Colocação do BELCRO autocolante de união entre as partes



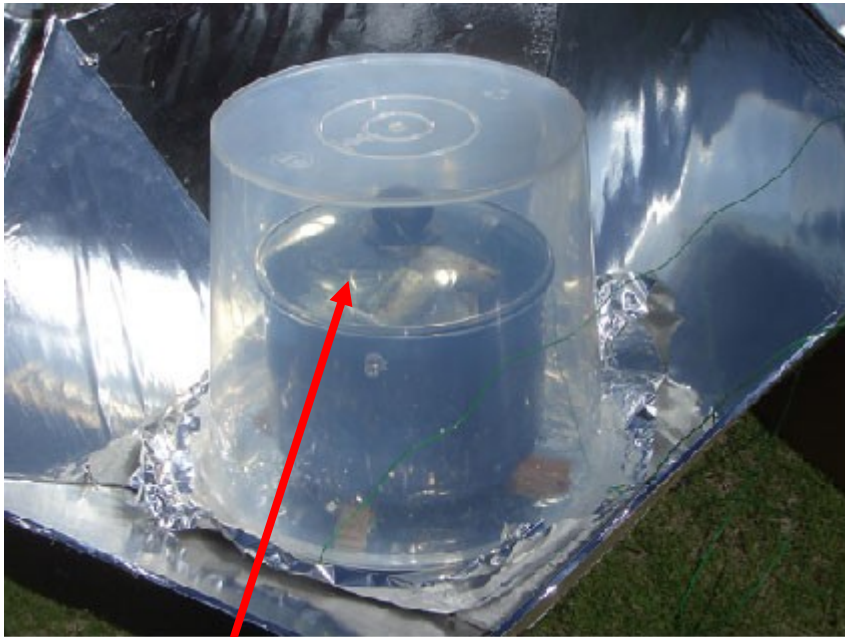
Colocação da fita-cola de dupla face nas extremidades, para fixação do papel reflector

Girassol



Girassol

Dois tipos de estufa:



Balde transparente invertido



Bambú e folha de policarbonato

Girassol



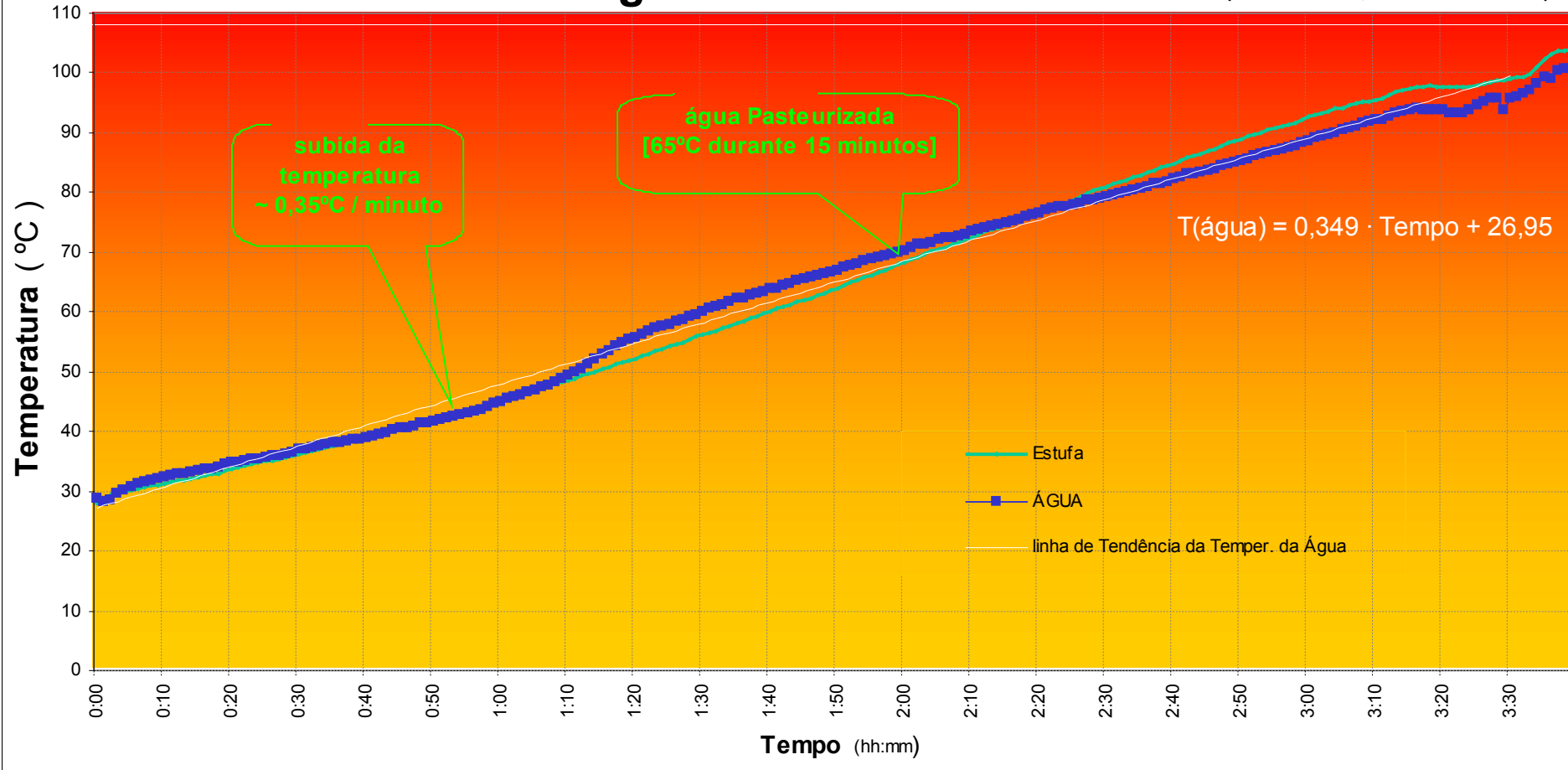
Alunos da Universidade de Timor-Loro Sa'e

FEV 05

Girassol

3 Litros de Água

(Timor-Leste, Dili- UNTL - 2005)



Girassol



Orfanato de Santa Bakhita - Dili

Girassol



Gravação do programa culinário “Timor-Contacto” - RTPi - Dili

Girassol



Armando Herculano Lopes Ferreira



António Palma Serafim